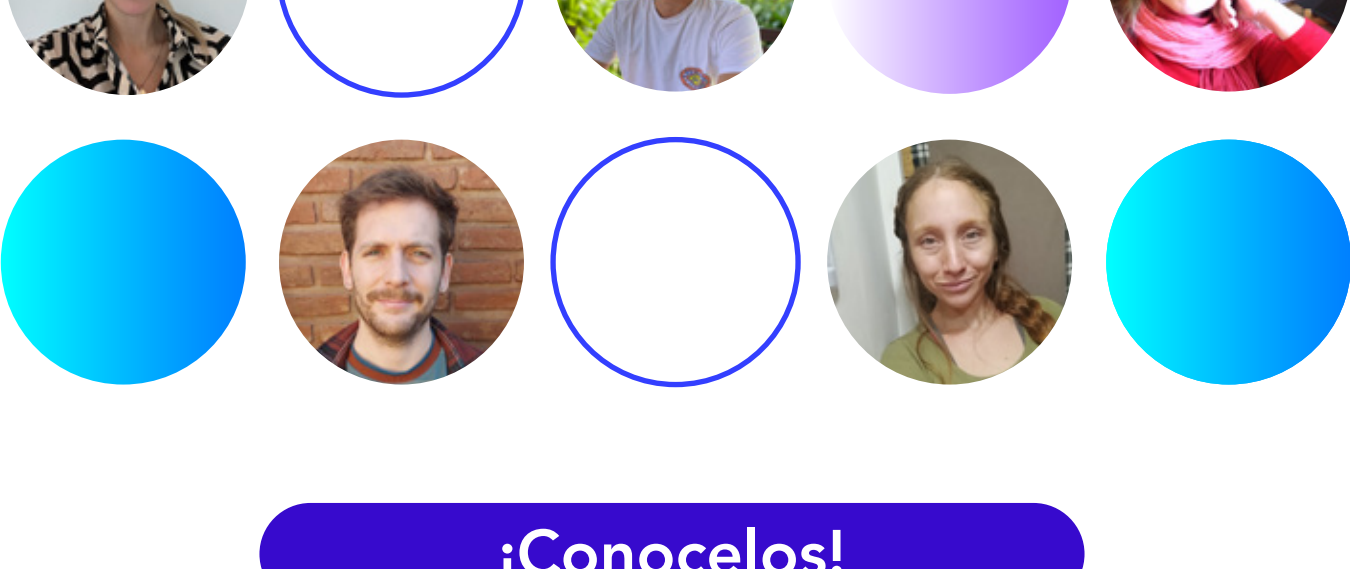


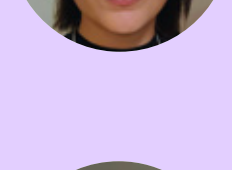
## Nuevos Docentes

Este mes se sumaron nuevos docentes a la Comunidad ITBA.

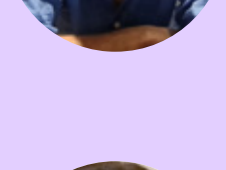


¡Conocelos!

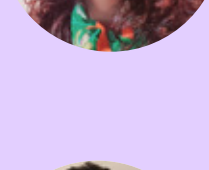
## Nuevos Colaboradores



**Betania Martinez**  
Arquitecta  
Tecnología de la Información



**Edgardo Elias Pavoni**  
Analista de Marketing Digital  
Comunicaciones



**Marcela Aller**  
Analista  
Vida Universitaria



**Camila Velasco**  
Asistente  
Service Point



**Magalí Giacomino**  
Diseñadora Gráfica  
Dir. General Futuro Edificio Principal



**Lucas Brito**  
Pasante  
Grupo de Ayuda a Espacios

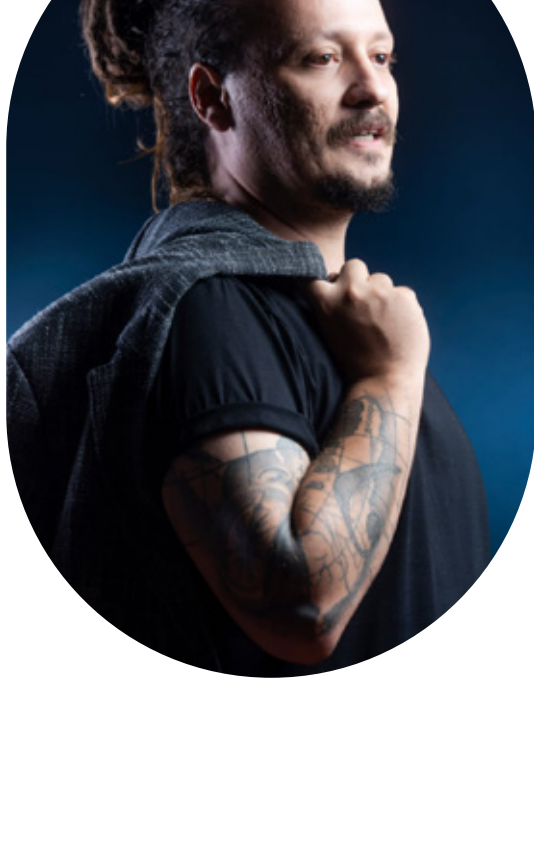
Le damos la bienvenida a los nuevos colaboradores que se suman a la comunidad ITBA

### Marcelo Tedesco

**Director de Investigación en Ciencias Económicas, Sociedad y Gestión**  
Investigación y Doctorado

Marcelo posee un Doctorado en Ciencias Empresariales y Sociales, una Maestría en Negocios Internacionales de La Salle Barcelona y la Universidad Fudan en Shanghai, y un diploma en estudios de Antropología Social de la Universidad de Oxford.

En el ITBA formará parte del Departamento de Investigación y Doctorado y además apoyará al Departamento de Economía y Negocios a impulsar la investigación en el área.



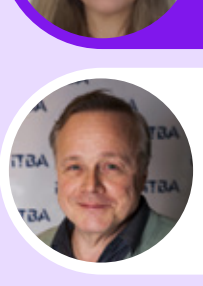
## Cambios de puesto



**Verónica Perosi**  
Directora Experiencias Formativas



Secretaría de Admisión



**María Susana Girondín**  
Ejecutiva Comercial Escuela de Innovación



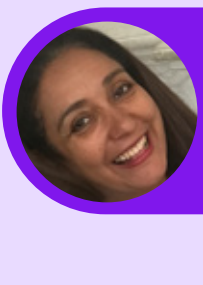
Coordinadora Comercial Ejecutiva Escuela de Innovación



**Mariela Zoppi**  
Directora Comercial Escuela de Innovación



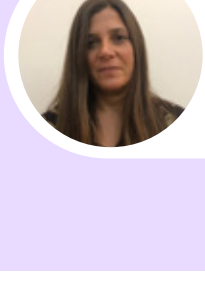
Directora Ejecutiva Escuela de Innovación



**Rifat Lelic**  
Secretario Académico



Co-Director Doctorado en Innovación Sistémica y docente del Departamento de Economía y Negocios



**Ornella Sordelli**  
Analista de Experiencias Formativas Escuela de Innovación



Coordinadora de Experiencias Formativas Escuela de Innovación



**Ninfa Delgado Bolívar**  
Docente Sistemas Digitales y Datos



Coordinadora Habilidades Digitales Ciencias Exactas y Naturales



**Juliana Delfino**  
Ejecutiva Comercial Corporativo Escuela de Innovación



Coordinadora Comercial Corporativo Escuela de Innovación



## Anuncios

### En ITBA, conectamos.

Conectamos con lo que somos.  
Conectamos con nuestros valores que nos guían.



El Código de Conducta establece que todos los integrantes de la comunidad ITBA debemos desarrollar nuestras tareas y cumplir nuestros deberes de forma honesta.

### ¿Cómo fomentamos la honestidad en nuestro día a día?

- Se honrarán todos los contratos, acuerdos y compromisos asumidos.
- No se hará uso de influencias en procura de intereses u objetivos personales, ni para favorecer a allegados.
- Solo podrán dar y recibir presentes simbólicos u honoríficos, sean materiales o servicios, en tanto sean de poco valor y no estén dirigidos a obtener comportamientos impropios.



Para más información



Si tenés consultas, escribí a:  
consultascodconducta@itba.edu.ar

## Práctica de evacuación



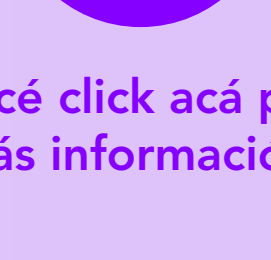
Te recordamos las fechas y puntos de encuentro de las próximas prácticas de evacuación:

**06/09:** Sede Distrito Tecnológico - 11:00 hs

📍 Patio interno (Cancha de fútbol)

**12/09:** Sede Distrito Financiero - 14:00 hs

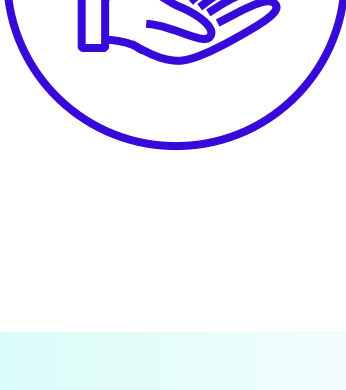
📍 San Martín esquina Bartolomé Mitre



Hacé click acá para más información.

## Programa de Ayuda a la Formación

Para potenciar tu desarrollo profesional, podés acceder a una beca del 100% para realizar Certificaciones de la Escuela de Innovación, Especializaciones y Maestrías del ITBA.



Inscribite haciendo click acá

## Banco Ciudad en el ITBA

¿Tenés consultas sobre los beneficios que ofrece Banco Ciudad?  
Referentes del Banco Ciudad estarán presentes una vez por mes en las sedes del ITBA para responder cualquier inquietud.



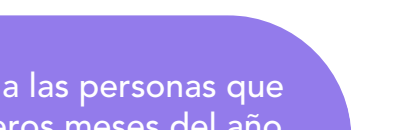
### Sede Rectorado

Miércoles 6/09 en la sala 005, de 10 a 13 hs.



### Sede Distrito Financiero

Lunes 4/09 en la sala 900, de 10 a 13 hs



## Reconocimiento a la trayectoria

Reconocemos a las personas que en estos primeros meses del año cumplieron 15 y 25 años de trayectoria en la Universidad.

**15**  
Años

MONTALDO, MARÍA BELÉN  
RESSL SCHMIDT, MARC STEFAN

**25**  
Años

ARCE, JUAN CARLO

## Egresos

31/07	Maria Elena De Marco	Vida Universitaria
1/08	Roxana Ábalos	Sistemas Complejos y Energía
3/08	Norelys Barazarte	Servicios
4/08	Violeta Galateo	Dir. General Desarrollo Humano y Servicios
4/08	Nicolás Campos Gareca	Sistemas Complejos y Energía
15/08	Marcelo Frías	Investigación y Doctorado